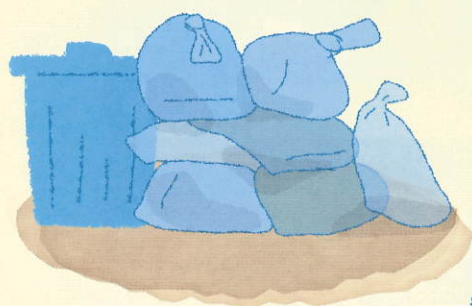


戸口からゴミステーションまでの

ゴミ出しサポート

いたします



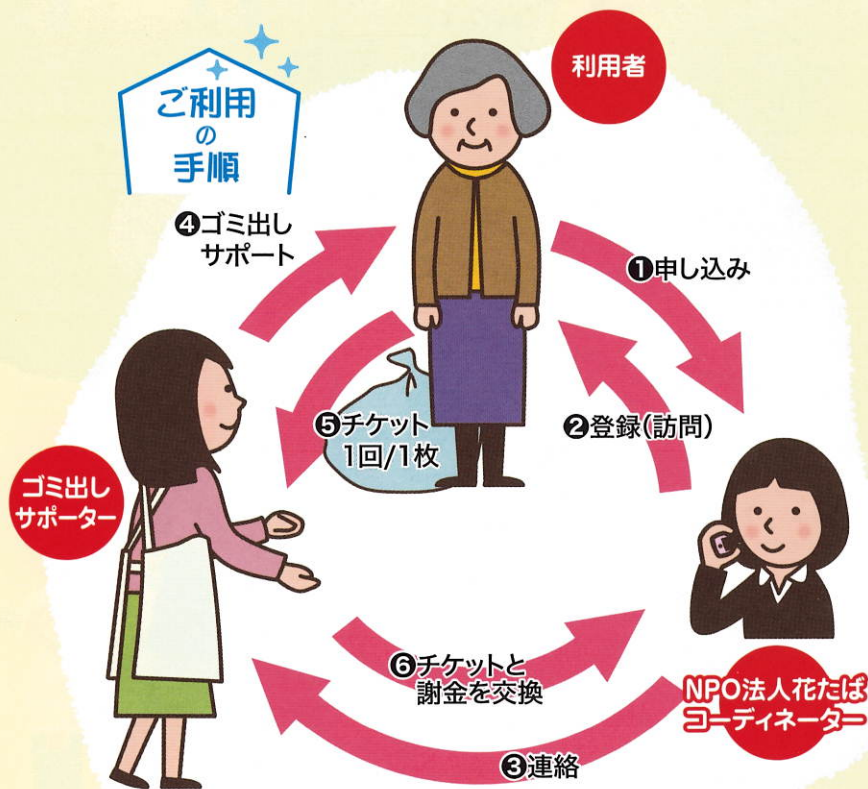
高齢、妊産婦、
病気やケガで療養中、
身体が不自由など
理由は問いません。



NPO法人

花たば

「ごみ出し」に お困りではありませんか？



2004年に設立し、高齢者共同住宅「コミュニティハウス花たば」を管理・運営しながら、地域の助け合い活動を行っています。



NPO法人
花たば

〒657-0831 神戸市灘区水道筋6-7-14
TEL. 078-801-6632 FAX. 078-801-6780
※お電話は平日の9:00~17:00でお願いします。

花たば

検索



「ゴミ出し」

1回/200円です!

ゴミの収集日にサポーターが出向きます。
必要な時だけご利用ください。

わからないことは、
コーディネーターに
おたずねください。



まず、こちらにお電話ください。

☎801-6632

受付時間/月曜日～金曜日 9:00～17:00

登録

コーディネーターが訪問して、
登録手続きを行います。(無料です)
「ゴミ出しチケット」を購入していただきます。

ゴミ出し当日

サポーターがまいります。
ゴミ袋とゴミ出しチケットを
戸口に置いてください。



指定の
ゴミ袋

このゴミ出し活動はひょうごボランティア基金
「地域づくり活動NPO事業」の助成事業です。

サポーターを募集しています。

登録（無料）

- ①無料です。「花たば」の事務所にお電話ください。
- ②保険は、「兵庫県ボランティア市民活動災害共済」に「花たば」負担で加入します。
- ③サポーターの個人情報を、お名前以外は利用者にお伝えることはありません。



ゴミ出しチケットの精算

ゴミ出しチケット1枚につき
100円の謝金をお渡しします。



「手伝ってもいいよ」
という方、ご連絡ください！



活動

- ご自宅近くで燃えるゴミのゴミ出しを週1回程度お手伝いいただきます。
- 利用者宅の戸口前に置かれたゴミ袋をゴミステーションまで運ぶお手伝いです。
- ①事務所よりサポート依頼の連絡をします。(可能ならお引き受けください。無理な場合は遠慮なくお断りください)
- ②コーディネーターが利用者にお引き合わせします。
- ③利用者宅へ出向き、ゴミ袋とゴミ出しチケットを受け取ってゴミ袋を出してください。
- ④利用者との連絡は全てコーディネーターが間に入って行ないます。
- ⑤都合でゴミ出しができないときはご連絡ください。「花たば」スタッフが代わりにゴミ出します。



- ⑥困ったこと、心配なこと、気になることは何でもコーディネーターに相談してください。

