

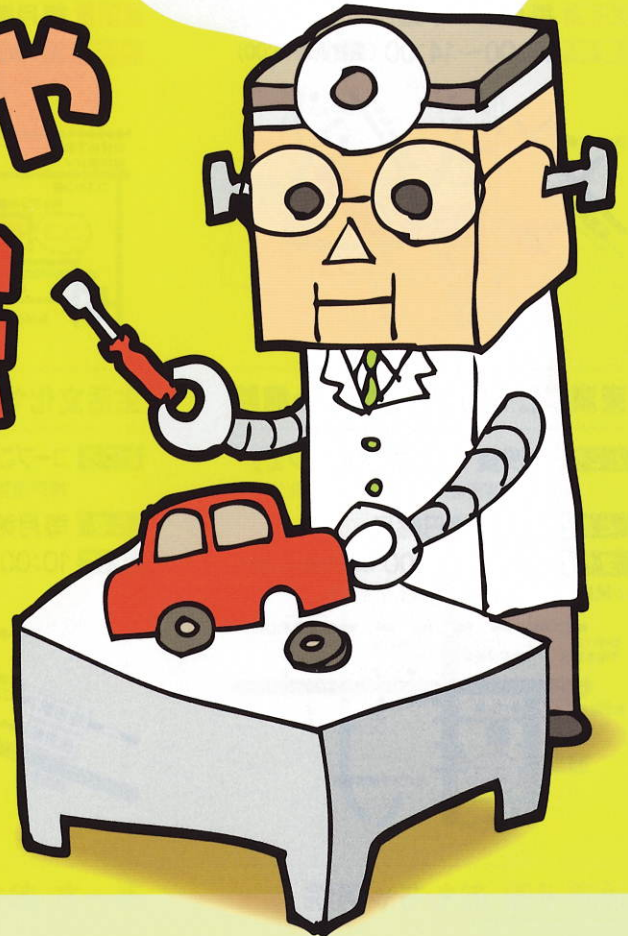
神戸

神戸・灘
おもちゃの
病院

灘まてや の病院



じいちゃんが
孫のおもちゃを
治します



お もちゃDrは
ボランティアです。

お もちゃは1回につき
1家族3個まで。(umieは2個)
ブルメール

電 池は新しいものを入れるか
持参して下さい。

説 明書等があれば
ご持参下さい。

治 せないおもちゃも
あります。

治 療は原則無料ですが、部品代等の
費用がかかる場合があります。

当 日中に治らない場合入院していただき
次回開院日に退院となります。

ゲ ーム機・有害玩具・希少価値品・
100V電源を使うものは扱いません。

不 要なおもちゃ(壊れていても可)を
お持ち下さい。ドナーとして他の
おもちゃの治療等に活用します。

ドクター・ナース・ スタッフ募集

質問・お問い合わせは

日本おもちゃ病院協会会員

加藤 正博 kato912@oton.zaq.jp

〔共催〕イオンモールumie・ブルメール舞多間・コープこうべ

〔助成〕阪急阪神 未来のゆめまち基金・キリン福祉財団・コープともしび財団・神戸社会福祉協議会・
近畿ろうきん・はぁ〜とふるふぁんど

コロナ禍のため、表示の開院時間と異なりますので、あらかじめご了承ください。休院もあります。Facebookの@kobenadaomochaで、変更時間をお知らせします。参照ください。

神戸ハーバーランド umie おもちゃ病院

ところ ノースモール4F フードコート前
神戸市中央区東川崎町 1-7-2

とき 毎月第3木曜日

受付 10:00~14:00 (最終返却15:00)

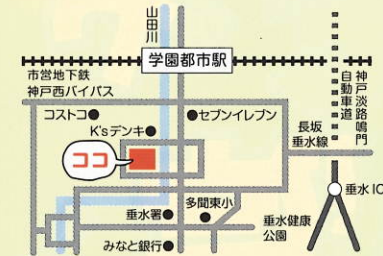


ブルメール舞多間 おもちゃ病院

ところ ブルメール舞多間 2F ホール
神戸市垂水区舞多間東 2-1-45

とき 毎月第2火曜日

受付 10:00~14:00 (最終返却15:00)



コープデイズ神戸北町 おもちゃ病院

ところ コープデイズ神戸北町
神戸市北区日の峰 2-7

とき 毎月第3火曜日

受付 10:00~12:30 (最終返却15:00)



東灘こどもカフェ おもちゃ病院

ところ 木洩童(東灘こどもカフェ)
神戸市東灘区甲南町 3-7-14 城野ビル 1F

とき 毎月最終日曜日

受付 13:30~15:00 (最終返却15:00)

※開館時常時 預かりと引取も出来ます。



生活文化センター おもちゃ病院

ところ コープこうべ生活文化センター 本館1F
神戸市東灘区田中町 5-3-18

とき 毎月第1土曜日

受付 10:00~12:30 (最終返却15:00)



こうべ環境未来館 おもちゃ病院

ところ こうべ環境未来館
神戸市西区見津が丘 1-9

※未来館開館日の月・火・木・金で常時受け付け、引き渡し。
(退院は入院後の往診日の1ヵ月後)

往診日 毎月第1木曜日 (10:00~12:00)



浜甲子園 おもちゃ病院

ところ 日本バプテスト連盟 浜甲子園教会
西宮市浜甲子園 3-5-23

とき 毎月第3日曜日

受付 13:00~14:00 (最終返却15:00)

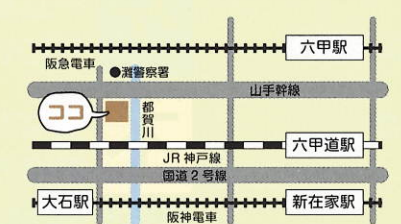


あーち おもちゃ病院

ところ 灘区民ホール3F のびやかスペース あーち
神戸市灘区岸地通 1-1-1

とき 毎月第4土曜日(あーち休館日は休院)

受付 13:30~15:00 (最終返却15:00)



香榎園おもちゃ病院

ところ 西宮市立中央図書館3F ひろばカフェ
西宮市川添町 15-26 西宮市教育文化センター内

とき 毎月第3土曜日

受付 10:00~12:30 (最終返却15:00)



あすパーク ゆりかご診療所

ところ 地域共生拠点 あすパーク
神戸市灘区中郷町 5-1 大和公園内南側

とき 開館時常時 預かりと引取のみ
※診療所での診療治療はありません。
(退院は入院後の第3木曜日の1ヵ月後となっています)



神戸・灘 おもちゃの病院

神戸市内では下記病院が開かれています。

- [北] おもちゃ病院星和台
☎078-592-0831
- [中央] おもちゃの修理相談 リサイクル工房あづま
☎078-221-3144

